

PEKLINE

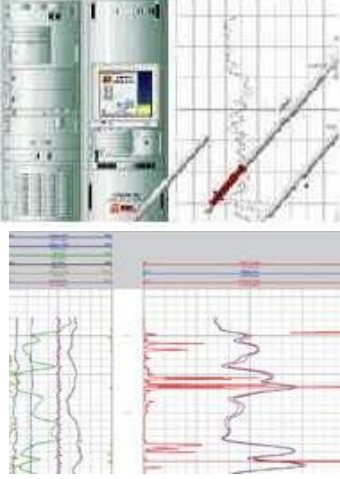
ENERJİ PETROL VE MADENCİLİK LTD. ŞTİ

Huzur Mah. 1134. Sok. No:2/14 Dikmen/ANKARA

Web: <http://www.pekline.com> Mobile: 0 532 162 93 47

Yeraltı kaynaklarımızı daha iyi öğrenmek için,
Yeraltı kaynaklarımızı daha verimli kullanmak için,
Yeraltı kaynaklarımızı daha fazla korumak için,

AÇIK KUYU LOG ALETLERİ:

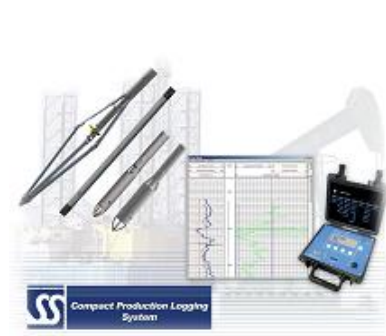


Kuyu görüntüleme dahil, her türlü log sistem ve aletlerinizi bizden sağlayabilirsiniz:

- Spectral Gamma Ray /Telemetry Tool,
- Induction Tool veya DualLaterologTool,
- MicroSpherical/MicroLogTool,
- Compensated Neutron
- LithologyDensity
- Compensated Sonic Tool, veya Fullwave sonic
- DipmeterTool,
- Borehole Imaging Tool,
- Formation TesterTool,

Anahtar teslimi log servisimizi kuralım!

CASINGLI KUYU LOG ALETLERİ



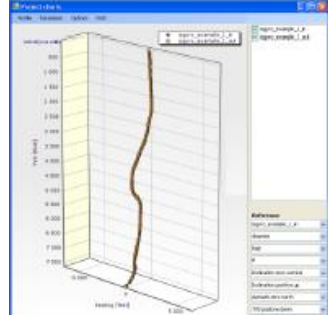
CASING içi Casing ve Casing arkası ölçümler kontroller ve rezervuar izleme

- PTS-GR-CCL-XY CALIPER
- Quartz Pressure
- Fast Response Temperature
- Fluid Dielectric (Capacitance)
- Acoustic Density • Flowmeter
- Wellhead Recorder

CBL VDL,PERFORE Jeotermal kuyularınız için memory veya SRO:

350 santigrad dereceye kadar basınç-sıcaklık-ve akış ölçüm aletleri

KUYU NAVİGASYONU- GYRO:



Kuyunuzda yön ölçmek için bizi arayın!

- Güvenilir ve sağlam
- Manyetik ortamlarda çalışabilir
- MEMS (Micro Electrical Mechanics) memory system.
- Hızlı çalışır. Pil ömrü 16 saattir.
- Isı mahfazasıyla 300 dereceye kadar dayanıklıdır.

Wireline Units



Wireline Crane Unit



Offshore Wireline Unit



VİZYONUMUZ:

Verdiğimiz tüm modern hizmetlerle Bölgemizde etkin bir şirket olmak

MİSYONUMUZ:

Petrol, gaz, kömür, maden, su ve jeotermal kuyularımızda modern tekniklerin kullanılmasını sağlayarak üretimin artmasını ve doğal verimli kullanılmasını sağlamaktır!

HİZMETLERİMİZ:

40 YILLIK TECRÜBE

• Açık ve Koruma borulu kuyular için LOG KAMYON, SİSTEM ve ALETLERİ

• Maden-kömür ve su kuyuları için JEOFİZİK LOG aletleri

• JEOTERMAL kuyular için Basınç-Sıcaklık-Akış Log aletleri

• Yön ölçümü: GYRO

• Wireline Unit, Cement , acidizing unit, Coil Tubing, Workover Kulesi

• PERFORE SİSTEMLERİ

• DTS (Distributed Temperature Sensing) fiber optik temperature Log

• SLICKLINE, ÇELİK HALAT

• LOG KURSU

• LOG DANIŞMANLIĞI

• LOG YORUMU

PEKLINE LTD ŞTİ

Huzur Mah. 1134. Sok.
No:2/14 Dikmen/
ANKARA - TÜRKİYE

Phone: 0 312 479 66 44
Mobile: 0532 162 93 47

GENEL MÜDÜR
Yalçın Pekiner



E-Mail :

yalcinpekiner@gmail.com

PEKLINE 3 GÜNLÜK LOG KURSU



Kuyu Logları
Tekniğiyle
Yeraltının Keşfi
Yalçın Pekiner

Seçkin Yayınevi

1. GÜH Açık Kuyu Logları

FORMASYON DEĞERLENDİRME
Rezistivite logları: Laterolog, Induction
Gözeneklilik ve Litoloji: Densite ve Neutron
Gamma Ray, SP, Sonic, Caliper Dipmeter.

2. GÜH Boruların Kuyu Logları

CH FORMASYON DEĞERLENDİRME
ÇİMENTO BAĞI LOGU.
ÇASING KONTROLÜ
PERFORE - BASINÇLI GAZLA UYARMA
BORU KURTARMA: Free Point, back Off
ÜRETİM LOGLARI

3. GÜH Log Değerlendirme

LOG DEĞERLENDİRME
Korelasyon, litoloji,
Gözeneklilik, geçirgenlik
Su ve hidrokarbon saturasyonu
Fasiyes, sıkılaşma
Çatlak ve faylar
Kaya mekanikliği

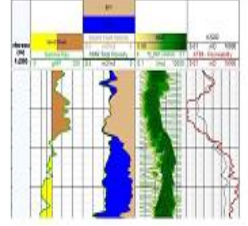
MADEN, KÖMÜR, SU ve ZEMİN ETÜDÜ LOG ALETLERİ



- Acoustic Televiwer,
- Gyroscopic and Magnetic Deviation,
- Caliper, Casing Collar Locator,
- Cement Bond Log,
- Flowmeter • Conductivity,
- Dipmeter, • Sonic, • Temperature
- Compensated Density, Litho Density,
- Neutron, • Resistivity-SP

NUCLEAR MAGNETIC RESONANCE TOOL (NMR)

- Gözeneklilik
- Geçirgenlik
- Su ve kömürde
Abzorbe-Serbest Su
- Kömürde Abzorbe
veya serbest gaz



İLERİ PERFORE TEKNİĞİ



355% den fazla tünel hacmi, ve
35% den fazla petrol veya doğal gaz....



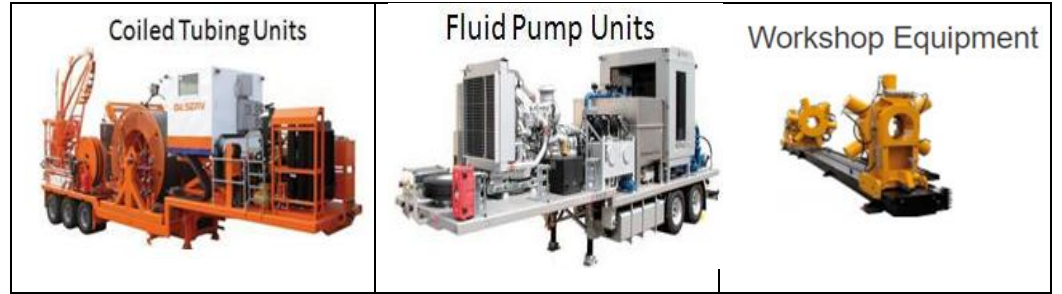
BASINÇLI GAZLA ÇATLATMA

40.000 psi gibi çok yüksek basınçlı
gaz formasyonda 7-30m derinlikte
çatlaklar yaratır..

Kirlenme nedeniyle beklenen
üretim sağlanamazsa kuyu basınçlı
gaz ile uyarılır.

Asitten daha etkindir..

COILED TUBING UNITLERİ, ÇİMENTO ve ASİT ÜNİTLERİ, WORKOWER KULELERİ:



Her türlü Lityum Pil
İhtiyaçlarınız için....

SONDAJ EKİPMANLARI:

MATKAPLAR



WIRELINE KAROTİYERLER



SlickLine kablosu
Örçülü Kablolar

SLICKLINES

WIRE ROPES

STRANDS

DRILLING LINES



Yayımlarımız...



Kuyu Logları
Tekniğiyle
Yeraltının Keşfi

Yalçın Pekiner

Seçkin Yayınevi

Petrol, doğalgaz, su, sıcak su ve maden arama, köprü ve baraj yapımı, çevre koruma, zemin etüdü, depremsellik araştırma ve jeolojik bilgi toplama veya hangi sebeple açılmış olursa olsun, bir kuyudan bilgi toplamanın ve bu bilgileri saklayabilmenin en önemli yollarından biri kuyu loglarıdır. Açılan kuyunun geçtiği formasyonların özelliklerinin sürekli ve doğal koşullarda kayıtlı kuyu loglarıyla yapılır. Bu kayıtlar, yeraltının değerlendirilerek yeraltı zenginliklerinin ortaya çıkarılmasını ve ilerideki kuşaklara yeraltıyla ilgili bilgi aktarmayı sağlar. Ülkemizin sık sık deprem felaketi yaşaması, yeraltının çok iyi değerlendirilmesi gereğini de ortaya koymuştur. Kitaptaki metodlar bu amaca yönelik kullanıldığında yeraltının her yönden araştırılmasını da sağlamaktadır. Doğalgaz ve petrolün nasıl bulunduğunu öğrenmek isteyen ve bu konuyla ilgili eğitim alanlar için hazırlanmış olan bu kitapla yeraltını keşfedeceksiniz.
(Bu kitap, Tübitak tarafından yayınlanan Bilim ve Teknik Dergisi'nin Kasım 2002 sayısında "Yayın Dünyası" bölümünde okuyucularına tanıtılmıştır.)